

CARTE POSTALE

BROOKLYN
JUL 18
11-PM
1906
N.Y.

Correspondance

STATION
RECEIVED

ST. GEORGE N.Y.
18
GPM
1906

Adresse



BROOKLYN
JUL 18
11-PM
1906

Regards from
Selma &
Mannie.

Miss M. Ricardo
190 Garfield Pl.
Brooklyn
N. Y.

ST. GEORGE
ALE
JUL 18
6 PM
1905
Adresse



COOKLYN
JUL 18
- PM
1906

s. m. Ricards

SERVICES RAPIDES à heures fixes entre PARIS et LONDRES
et vice-versâ, viâ BOULOGNE-FOLKESTONE.

Voie la plus rapide (voir les horaires) :

Le matin : 1^{re}, 2^e et 3^e classe en 7 h. 20

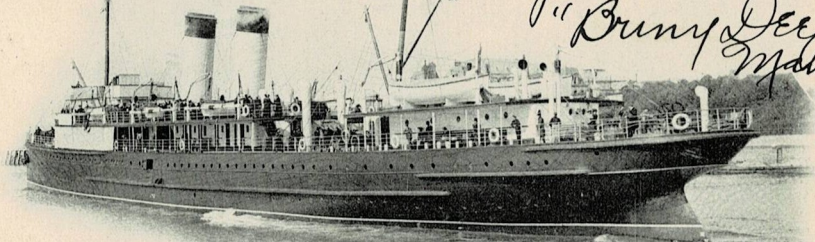
L'après-midi : 1^{re} et 2^e classe en 6 h. 45

3^e classe en 8 h. 05

PRIX des billets, sans aucun supplément :

Simples	{	1 ^{re} cl. 62,50	Aller	{	1 ^{re} cl. 109,85	
		2 ^e cl. 43,35			et	2 ^e cl. 78,80
		3 ^e cl. 28,35			retour	3 ^e cl. 46,70

Dear friend.
Just started
my voyage
upon the
"Bruny Deep."
Manue



SERVICES TRANSATLANTIQUES (Voyageurs). —
Escalaes régulières des paquebots des C^{tes} Néerlande-
Américaine, Hambourgeoise-Américaine, Hambourgeoise-
Sud-Américaine, Woeermann Linie, Deutsch-Ost-Afrika
Linie de et pour New-York, Rio-de-Janeiro, Buenos-
Ayres, la Côte occidentale d'Afrique et le Cap de Bonne-
Espérance.

BOULOGNE-SUR-MER. — Le Paquebot à turbines « Invicta ».